

FAM aktiv Vermögensverwaltung - Factsheet März 2024

Ziel der Vermögensverwaltung ist die Erwirtschaftung risikoadjustierter stabiler Erträge, möglichst unabhängig von verschiedenen Marktphasen. Dabei wird der Core-Satellite-Ansatz verfolgt, eine Weiterentwicklung der Modernen Portfoliotheorie von Harry Markowitz. Das Portfolio wird eingeteilt in einen breit diversifizierten Kern (Core), der eine Grundrendite mit ausreichender Sicherheit bieten soll, sowie mehrere Einzelinvestitionen (Satelliten) mit höherem Renditepotenzial und Risiko, die zur Renditesteigerung dienen sollen. Die Integration **liquider alternativer Investments** zur Portfoliostabilisierung ist ein integraler Bestandteil der Asset Allocation.

Strategie FAM aktiv 50

Hier steht die Erzielung stetiger Erträge bei Eingehung ausgewogener Risiken im Vordergrund. Entsprechend ist der stabile Kern mit 40 % bis 60 % in der Allokation gewichtet. Der **Anlagehorizont des Auftraggebers beträgt 5 - 7 Jahre und der Anleger sollte einen zwischenzeitlichen Verlust von 15 % akzeptieren**. Die Anlage darf in folgende Finanzinstrumente erfolgen: Geldmarkt-, sämtliche Anleihe-, Misch- und Absolute-Return-Fonds, Immobilien-, Aktien-, Multi-Asset-, Rohstoff- und Edelmetallfonds. In den eingesetzten Fonds können u.a. Währungs-, Laufzeit-, Bonitäts- oder Derivatrisiken beinhaltet sein.

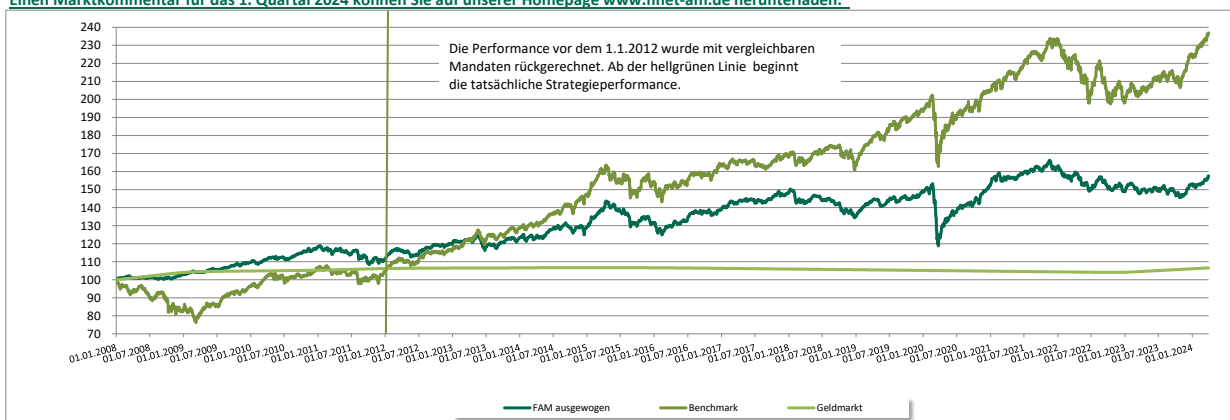
Die FAM verwendet innerhalb dieser Anlagestrategie folgende Vergleichsgröße zur Performance Darstellung: **50 % europäische Anleihen, 50 % globale Aktien (in EUR)**. Allerdings **orientiert sich die FAM in den Anlageentscheidungen nicht an dieser Benchmark**, sondern weicht von dieser sowohl in der Gewichtung der Assetklassen als auch in den Assetklassen teilweise sehr deutlich ab. Wir meiden derzeit bewußt Staatsanleihen der westlichen Industrienationen, da das Chance/Risiko-Verhältnis sehr ungünstig ist und die Staatsverschuldung global zum nachhaltigen Problem heranwächst.

Performance des Musterdepots im Monat März 2024

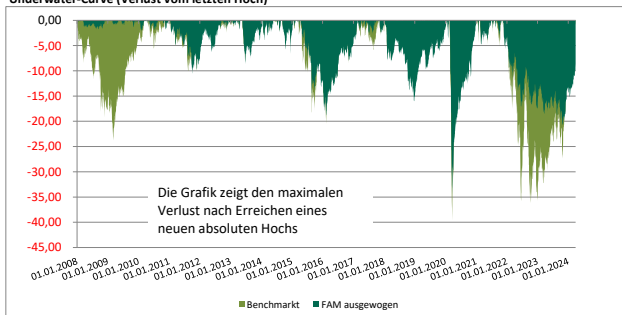
Die Strategie **FAM aktiv 50** hat den Monat März mit einem Plus von 2,56 % abgeschlossen, während die Benchmark um 2,25 % zulegen. Die Notenbankpolitik ist aktuell das entscheidende Thema an der Börse. Wann senkt wer und wie viel? Es könnte sein, dass die EZB dieses Mal vorprescht und vor der US-amerikanischen FED die Leitzinsen senkt. Den Anfang machten allerdings überraschend die sonst so „langsamen“ Schweizer, die am 21. März den Zins um 0,25 % senkten. Ob allerdings die Hoffnungen der Börsianer hinsichtlich der Zinssenkungen in den USA erfüllt werden, ist fraglich. Trotz dieses "Zinsrisikos" konnte der MSCI Welt in EUR im März um 3,42 % zulegen. Auch der europäische Rentenindex iBoxx Overall stieg um 1,08 %. Aber auch Gold und Silber stiegen zweistellig. Manche titelten "Rally of everything", weil nahezu alle Anlageklassen gestiegen sind. Das zeigt sich in der Performanceattribution. Besonders der Anstieg bei Gold bzw. Goldminen unterstützte im März und trug deutlich zum Plus bei.

Änderungen in der Allokation: Wir haben keine Änderungen im März vorgenommen.

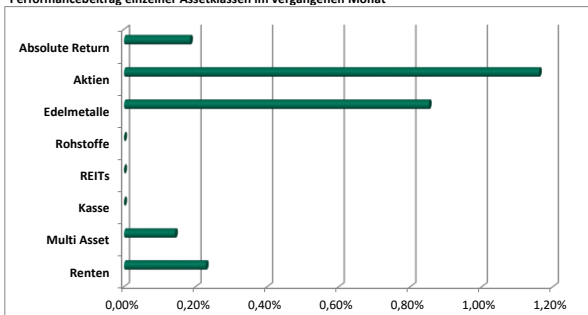
Ein Marktcommentar für das 1. Quartal 2024 können Sie auf unserer Homepage www.finet-am.de herunterladen.



Underwater-Curve (Verlust vom letzten Hoch)



Performancebeitrag einzelner Assetklassen im vergangenen Monat



Monatsperformance nach BVI (vor Kosten von 1,30 % zzgl. MwSt., Depotgebühr und Systemgebühren). Bestandsprovisionen werden rückvergütet.

Jahr	Jan	Februar	März	April	Mai	Juni	Juli	August	September	Oktober	November	Dezember	Gesamt	Benchmark
2012	3,54%	1,80%	-1,08%	0,11%	-1,84%	0,16%	2,73%	0,28%	1,83%	-0,63%	0,40%	0,54%	7,98%	10,70%
2013	0,88%	0,21%	1,04%	0,19%	-0,40%	-3,36%	0,66%	-0,72%	2,20%	1,83%	0,34%	0,15%	2,94%	11,09%
2014	-0,51%	1,27%	-0,33%	-0,55%	2,36%	1,52%	0,96%	0,82%	-1,06%	0,09%	0,57%	-0,42%	4,76%	14,14%
2015	3,52%	2,41%	1,72%	1,09%	0,25%	-2,50%	-0,71%	-3,58%	-1,29%	2,82%	0,77%	-2,31%	1,93%	4,67%
2016	-2,68%	-0,35%	1,58%	1,51%	0,44%	1,26%	2,35%	-0,03%	0,44%	0,06%	-0,53%	1,41%	5,48%	5,89%
2017	0,81%	1,90%	0,24%	0,61%	0,01%	-1,07%	0,75%	0,18%	0,69%	2,08%	-0,63%	0,79%	6,48%	3,04%
2018	-0,22%	-2,36%	-1,23%	1,43%	1,21%	-1,33%	0,24%	-0,63%	-0,89%	-3,46%	0,31%	-1,93%	-8,61%	-2,07%
2019	3,12%	1,39%	1,59%	0,33%	-2,07%	1,85%	1,22%	-0,35%	0,62%	-0,60%	1,08%	1,27%	9,76%	17,58%
2020	-0,18%	-3,63%	-12,97%	7,51%	1,41%	1,58%	1,25%	1,73%	0,33%	-0,12%	4,91%	2,50%	9,92%	6,31%
2021	1,23%	-0,03%	1,26%	-0,14%	0,84%	1,19%	0,27%	1,52%	-1,15%	1,34%	-0,57%	0,64%	6,54%	13,04%
2022	-2,68%	-0,80%	0,36%	-0,70%	-1,92%	-2,53%	3,32%	-0,27%	-2,65%	0,01%	2,02%	-2,95%	-8,64%	-14,65%
2023	2,62%	-1,75%	-0,13%	-0,53%	0,04%	0,73%	1,47%	-1,52%	-1,18%	-1,72%	2,27%	2,66%	2,82%	13,45%
2024	-0,18%	0,71%	2,56%										3,10%	5,35%

Kennzahlen

Performance seit 1.1.2008*

Performance p.a. seit 2012

Performance YTD

12-Monatsperformance

Volatilität p.a.*

Volatilität (1 Jahr)

Maximaler Verlust

Akt. Verlust vom letzten Hoch

Korrelation zur Benchmark*

Beta zur Benchmark*

Depot Benchmark

57,67%	136,96%
2,89%	6,87%
3,10%	5,35%
5,27%	14,93%
4,91%	8,24%
4,06%	5,64%
-34,54%	-39,65%
-8,59%	0,00%
0,57	
0,34	

Kennzahlen

VaR (99%, 20 Tage)

Sharpe-Ratio (3 Jahre)*

Max. Verlustphase in Tagen*

Aktuelle Verlustphase in Tagen*

Neue max. Verlustphase?

Depot Benchmark

-0,39%	
0,5102	0,7677
617	601
617	0
ja	nein

Der SRI ist ein standardisierter Risikoindikator, der sowohl die Volatilität eines Finanzinstruments (Marktrisiko) als auch die Bonität der Emittenten berücksichtigt (Kreditrisiko). Es gibt eine Einstufung auf einer 7-teiligen Skala, wobei 1 das geringste und 7 das höchste Risiko darstellt.

3,88

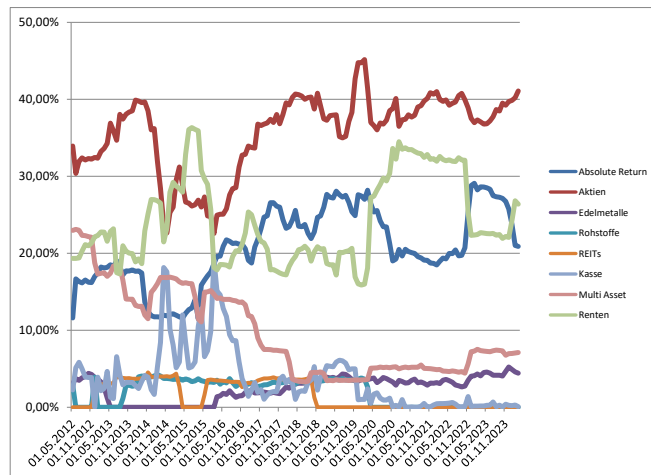
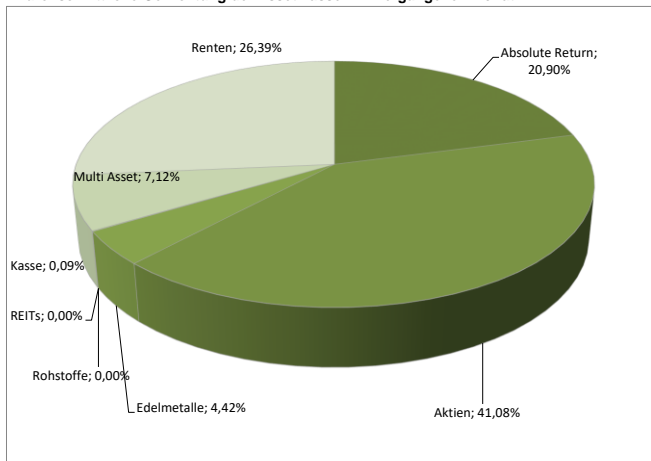
FAM aktiv Vermögensverwaltung - Factsheet März 2024

Strategie FAM aktiv 50

Aktuelle Positionen im Portfolio per 29. März 2024 inkl. Performancebeitrag am Gesamtdepot

Fondsname (ohne Berücksichtigung der Ausschüttungen)	SRI gem. BIB	Perf. in % im Monat	Performancebeitrag
Aktienfonds 1,16%			
AB International Health Care Fund A EUR	4	2,36%	0,10%
Arabesque ESG Momentum	4	2,52%	0,15%
Dimensional Global Targeted Value Fund	5	5,37%	0,34%
Fidelity Asian Smaller Companies Fund	4	2,64%	0,11%
LSF Solar & Sustainable Energy Fund A1	5	1,58%	0,04%
Mandarine Europe Microcap F	4	1,46%	0,06%
Pictet Global Megatrend Selection P	4	2,23%	0,10%
T. Rowe Price Japanese Equity Fund	6	3,90%	0,20%
UTI India Dynamic Equity Fund EUR R	5	1,42%	0,06%
Rentenfonds 0,23%			
DPAM Bonds Emerging Markets Sustainable A	5	0,98%	0,05%
Mirova Global Green Bond Fund	2	1,18%	0,08%
Nordea European High Yield Bond Fund BP	3	0,30%	0,01%
ODDO BHF Euro Credit Short Duration DR	2	0,33%	0,02%
OVID Infrastructure High Yield Income I EUR	3	1,53%	0,06%
Multi Asset Fonds 0,14%			
Sauren Emerging Markets Balanced Fund H	3	2,00%	0,14%
Absolute Return Fonds 0,18%			
Amundi Volatility Euro Eq. AC	5	-0,63%	-0,03%
Alturis Volatility CS	4	1,48%	0,06%
BB Global Macro B EUR	4	1,51%	0,10%
M&G Episode Macro Fund EUR	3	1,21%	0,06%
Rohstoff-Fonds 0,00%			
Edelmetall-Fonds 0,85%			
BGF World Gold Fund A2 EUR	5	19,25%	0,85%
Immobilien(aktien)REITs 0,00%			

Durchschnittliche Gewichtung der Assetklassen im vergangenen Monat



Info: Beim H20 Adagio Fonds wurde ein "Sidepocket" gebildet und unter der WKN A2QEHY eingebucht. Dieser Fonds ist nicht handelbar und wird bis voraussichtlich in 2024 final abgewickelt. Wir bewerten diesen Fonds mit 0 EUR, obwohl dieser aktuell bei 0,66 EUR steht. Verkaufserlöse fließen auf das Abwicklungskonto des Kunden. Weitere 0,55 EUR wurden Anfang März 2024 ausgezahlt.

Legende:

- grün = Aufstockung
- fettgrün = Neukauf
- rot = Reduktion
- fettrot = Komplettverkauf

Ausschüttungen: Es gab keine Ausschüttung (mit * markiert)

Kontaktadresse:

FiNet Asset Management GmbH
Neue Kasseler Straße 62 C-D
35039 Marburg

Telefon: 06421-1683 500
 Telefax: 06421-1683 510
 Internet: www.finet-am.de
 E-Mail: info@finet-am.de

Daten und Fakten:

Depotbank	FIL Fondsbank GmbH
Mindestanlage	15.000 EUR. 10.000 Euro bei Einrichtung eines Sparplans
Sparplanfähig	ab 100 EUR monatlich
Agio	0%
Transaktionskosten	0 EUR (Kauf- und Verkauf der Zielfonds zum NAV)
Depotgebühr	45 EUR p.a. plus 0,15% Systemgebühren der FFB
VV-Gebühr	1,30% p.a. zzgl. der gesetzlichen MwSt. - für Honorarberater geeignet*
Bestandsprovisionen	werden versteuert und dem Depot quartalsweise gutgeschrieben
Verlustschwelle	10%, gesetzlich vorgeschrieben
Link zur Broschüre	https://bit.ly/2uUFTS

Bei einem Anlagevolumen von 15.000 EUR sind folgende Kosten-Bestandteile enthalten: 45 EUR Depotgebühr, eine VV-Gebühr von 1,55 % inkl. MwSt. sowie eine Systemgebühr der FFB von 0,15 % inkl. MwSt. Nachfolgende Kick-backs, auch als Bestandsprovisionen oder Vertriebsfolgeprovisionen bezeichnet, müssen nach MiFID II ab 2018 dem Kunden erstattet werden und reduzieren seine Kosten.

Bei einer Vermögensverwaltung von 15.000 EUR sind derzeit Kosten von jährlich **562,34 €** enthalten. Mit Berücksichtigung der in 2024 voraussichtlich zu erstattenden "Kick-backs" sind es **487,34 €**. Dies entspricht prozentual **3,75%** bzw. **3,25%** pro Jahr auf das Anlagevolumen. Dies bedeutet aber nicht, dass die auf der ersten Seite in der Tabelle ausgewiesene Performance um diesen Prozentsatz reduziert werden muss. Vielmehr sind die laufenden Kosten der Fonds bereits in der Wertentwicklung berücksichtigt (netto). Die in der Kostenberechnung verwendeten laufenden Kosten (nicht TER) beziehen sich auf das vergangene Geschäftsjahr der Fonds und können auf Grund von Fondsgröße oder erfolgsabhängiger Gebühren stark schwanken. Die tatsächlichen Gesamtkosten werden erst am Jahresende von der FFB ausgewiesen (ex-post). Abgezogen werden müssen nur die Kosten der Depotführung der FIL Fondsbank und die Vermögensverwaltungsvergütung, reduziert um die Bestandsprovisionen, die von der FFB quartalsweise gutgeschrieben werden. Einen auf das gewünschte Anlagevolumen erstellten ex-ante Kostenausweis erhalten Sie gerne auf Anfrage.

* wenn Sie Honorarberater sind, sprechen Sie uns zum Vergütungsmodell bitte an.

© Copyright FiNet Asset Management GmbH. Stand: 29. März 2024

Die tatsächliche Performance der Vermögensverwaltungsmandate wird aufgrund unterschiedlicher Handlungszeitpunkte und Rebalancing-Regeln von den oben ausgewiesenen Zahlen abweichen. Maßgeblich sind die Werte des individuellen Depots, die im Quartalsbericht veröffentlicht werden und tagesaktuell im Frontend der FFB eingesehen werden können. Die Performancedaten wurden aus Quellen entnommen, die wir für zuverlässig halten. Eine Garantie für die Richtigkeit können wir aber nicht übernehmen. Bei den dargestellten Wertentwicklungen handelt es sich um Vergangenheitswerte, aus denen keine Rückschlüsse auf die künftige Entwicklung gezogen werden können. Zukünftige Ergebnisse können sowohl höher als auch niedriger ausfallen. Depot- und VV-Gebühren sowie Rückvergütungen blieben bei der Berechnung der Wertentwicklung unberücksichtigt.

Dieses Factsheet darf von Partnern und externen Zuführern der FiNet Asset Management GmbH unter Angabe der Quelle verwendet werden.