

## FAM aktiv Vermögensverwaltung - Factsheet Dezember 2024

Ziel der Vermögensverwaltung ist die Erwirtschaftung risikoadjustierter stabiler Erträge, möglichst unabhängig von verschiedenen Marktphasen. Dabei wird der Core-Satellite-Ansatz verfolgt, eine Weiterentwicklung der Modernen Portfoliotheorie von Harry Markowitz. Das Portfolio wird eingeteilt in einen breit diversifizierten Kern (Core), der eine Grundrendite mit ausreichender Sicherheit bieten soll, sowie mehrere Einzelinvestitionen (Satelliten) mit höherem Renditepotenzial und Risiko, die zur Renditestärkung dienen sollen. Die Integration **liquider alternativer Investments** zur Portfoliostabilisierung ist ein integraler Bestandteil der Asset Allocation.

### Strategie FAM aktiv 70

Ziel der Gesamtanlage ist Kapitalwachstum bei Eingehung hoher Risiken. Die offensive Strategie basiert auf einer langfristigen Anlagestrategie. Die angestrebte hohe Rendite bei gleichzeitig hohem Risiko kann nur über mehrere Börsenzyklen hinweg erfolgreich umgesetzt werden. Der stabile Kern beträgt dabei in der Regel bis zu 35 %. Der **Anlagehorizont des Auftraggebers beträgt über 7 Jahre und der Anleger sollte einen zwischenzeitlichen Verlust von mind. 20 % akzeptieren**. Die Anlage darf in folgende Finanzinstrumente erfolgen: Geldmarkt-, sämtliche Staats- und Unternehmensanleihe-, Misch- und Absolute-Return-Fonds, Immobilien(aktien)-, Aktien-, Multi-Asset- sowie Rohstoff(aktien)- und Edelmetallfonds. In den eingesetzten Fonds können u.a. Währungs-, Laufzeit-, Bonitäts- oder Derivatrisiken beinhaltet sein.

Die FAM verwendet innerhalb dieser Anlagestrategie **ab 1.1.2020** folgende Vergleichsgröße zur Performance-Darstellung: **30 % europäische Anleihen, 70 % globale Aktien (in EUR)**. **Allerdings orientiert sich die FAM in den Anlageentscheidungen nicht an dieser Benchmark**, sondern weicht von dieser sowohl in der Gewichtung der Assetklassen als auch in den Assetklassen teilweise sehr deutlich ab. Wir meiden derzeit bewußt Staatsanleihen der westlichen Industrienationen, da das Chance/Risiko-Verhältnis sehr ungünstig ist und die Staatsverschuldung global zum nachhaltigen Problem heranwächst.

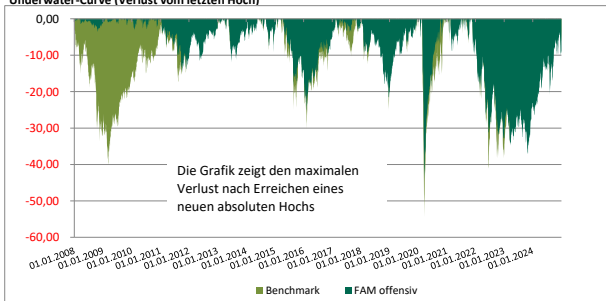
### Performance des Musterdepots im Monat Dezember 2024

Die Strategie **FAM aktiv 70** hat den Monat Dezember mit einem Minus von -1,64 % abgeschlossen, während die Benchmark um -0,77 % nachgab. Diesmal beherrschten die Notenbanken das Geschehen im Dezember - vor allem die US-amerikanische Fed. Zwar senkten sowohl die EZB als auch die Fed den Leitzins wie erwartet um 0,25 %, doch die Fed revidierte ihren Zinssenkungspfad für 2025. Kommen doch weniger Zinsschritte als von den Marktteilnehmern erwartet und erhofft? Die weiterhin resistente Inflation und die angekündigten Zölle des kommenden Präsidenten Donald Trump lassen die Notenbanker vorsichtig werden. Auch die immense Verschuldung der USA lassen Fragen aufkommen. All das sorgte dafür, dass einige Marktteilnehmer nach zwei außergewöhnlichen Jahren mit jeweils mehr als 20 % Jahresplus zum Jahresende Gewinne mitnahmen. Trotz allem war 2024 wie erwähnt ein gutes Jahr für Aktien, während Anleihen am langen Ende enttäuschten. Dies spiegelt sich in der Jahresperformance wieder. Änderungen in der Allokation: Wir haben im Dezember keine Änderungen vorgenommen.

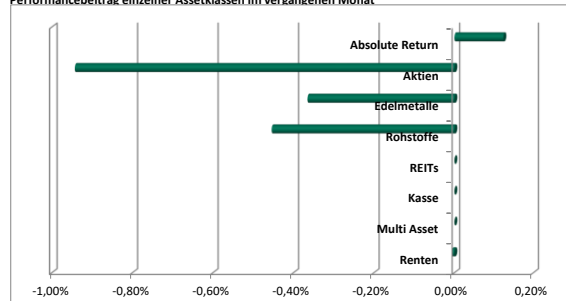
Ein Marktcommentar für das 4. Quartal 2024 können Sie auf unserer Homepage [www.finet-am.de](http://www.finet-am.de) herunterladen.



Underwater-Curve (Verlust vom letzten Hoch)



Performancebeitrag einzelner Assetklassen im veranzogenen Monat



Monatsperformance nach BVI (vor Kosten von 1,30 % zzgl. MwSt., Depotgebühr und Systemgebühren). Bestandsprovisionen werden rückvergütet.

Jahr	Jan	Februar	März	April	Mai	Juni	Juli	August	September	Oktober	November	Dezember	Gesamt	Benchmark
2012	4,00%	1,73%	-1,49%	-0,26%	-3,09%	0,86%	3,14%	-0,13%	1,87%	-0,91%	0,14%	1,27%	7,15%	10,40%
2013	1,48%	0,90%	1,79%	-0,10%	-0,22%	-5,15%	0,87%	-1,12%	2,65%	2,30%	0,48%	0,17%	3,87%	15,97%
2014	-0,51%	1,27%	-0,30%	-0,42%	2,87%	1,81%	1,16%	1,09%	-1,17%	-0,09%	0,82%	-0,69%	5,93%	15,99%
2015	4,31%	3,03%	1,91%	1,23%	0,21%	-2,89%	-0,91%	-4,22%	-1,57%	3,83%	1,04%	-2,48%	3,21%	6,87%
2016	-4,08%	0,17%	1,82%	1,85%	0,41%	1,26%	2,96%	-0,25%	0,67%	0,19%	-0,36%	1,65%	6,28%	7,43%
2017	1,10%	2,10%	0,13%	0,47%	-0,23%	-1,23%	0,85%	0,05%	1,20%	2,48%	-0,72%	0,87%	7,23%	4,52%
2018	-0,20%	-2,15%	-1,34%	1,73%	1,39%	-1,64%	0,49%	-0,90%	-1,44%	-4,40%	0,41%	-2,76%	-10,48%	-3,83%
2019	4,29%	2,08%	1,97%	0,83%	-2,03%	2,53%	1,71%	-0,73%	0,53%	-0,52%	1,41%	1,65%	14,44%	26,20%
2020	-0,14%	-4,47%	-13,51%	10,19%	2,10%	2,58%	3,38%	2,62%	0,69%	0,81%	6,31%	3,41%	12,73%	6,59%
2021	2,22%	0,24%	0,85%	0,84%	0,84%	1,32%	0,33%	1,95%	-1,71%	2,34%	-0,37%	0,65%	9,84%	19,99%
2022	-4,89%	-0,52%	1,90%	-1,99%	-2,81%	-4,35%	4,53%	0,15%	-4,32%	-0,05%	2,01%	-3,28%	-13,17%	-13,81%
2023	3,55%	-1,79%	-0,84%	-0,54%	0,98%	1,13%	1,82%	-1,82%	-1,32%	-3,49%	4,08%	3,89%	5,42%	15,93%
2024	-0,54%	0,39%	3,34%	0,58%	1,48%	-0,24%	0,85%	-0,10%	1,96%	-0,26%	1,57%	-1,64%	7,50%	19,01%

#### Kennzahlen

Performance seit 1.1.2008\*  
 Performance p.a. seit 2012  
 Performance YTD  
 12-Monatsperformance  
 Volatilität p.a.\*  
 Volatilität (1 Jahr)  
 Maximaler Verlust\*  
 Akt. Verlust vom letzten Hoch\*  
 Korrelation zur Benchmark\*  
 Beta zur Benchmark\*

	Depot	Benchmark
Performance seit 1.1.2008*	101,23%	206,80%
Performance p.a. seit 2012	4,30%	9,59%
Performance YTD	7,50%	19,01%
12-Monatsperformance	7,50%	19,01%
Volatilität p.a.*	6,45%	12,54%
Volatilität (1 Jahr)	6,84%	8,39%
Maximaler Verlust*	-44,71%	-54,40%
Akt. Verlust vom letzten Hoch*	-9,08%	-6,08%
Korrelation zur Benchmark*	0,44	
Beta zur Benchmark*	0,23	

#### Kennzahlen

VaR (99%, 20 Tage)  
 Sharpe-Ratio (3 Jahre)\*  
 Max. Verlustphase in Tagen\*  
 Aktuelle Verlustphase in Tagen\*  
 Neue max. Verlustphase?

	Depot	Benchmark
VaR (99%, 20 Tage)	-1,04%	
Sharpe-Ratio (3 Jahre)*	0,5956	0,7289
Max. Verlustphase in Tagen*	814	1094
Aktuelle Verlustphase in Tagen*	814	14
Neue max. Verlustphase?	ja	nein

Der SRI ist ein standardisierter Risikoindikator, der sowohl die Volatilität eines Finanzinstruments (Marktrisiko) als auch die Bonität der Emittenten berücksichtigt (Kreditrisiko). Es gibt eine Einstufung auf einer 7-teiligen Skala, wobei 1 das geringste und 7 das höchste Risiko darstellt.

4,03

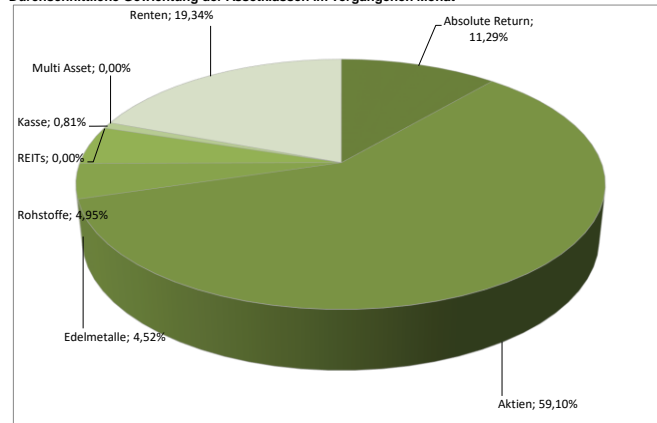
# FAM aktiv Vermögensverwaltung - Factsheet Dezember 2024

## Strategie FAM aktiv 70

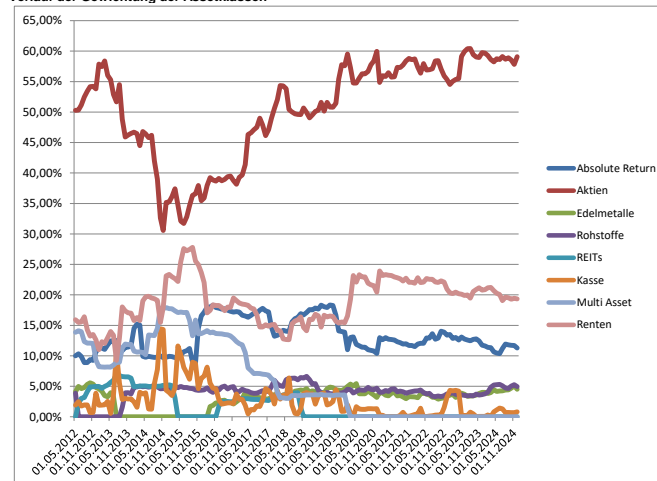
### Aktuelle Positionen im Portfolio per 31. Dezember 2024 inkl. Performancebeitrag am Gesamtdepot

Fondsname	SRI gem. BIB	Perf. in % im Monat	Performancebeitrag
<b>Aktienfonds</b>			
AB International Health Care Fund A EUR	4	-4,95%	-0,23%
Allianz GI Artificial Intelligence Fund A *	5	2,99%	0,13%
AQUIS Lumen Vietnam Fund EUR-R	5	0,49%	0,02%
avesco Sustainable Hidden Champions	4	1,22%	0,04%
Fidelity Asian Smaller Companies Fund A	4	-0,54%	-0,03%
Mandarine Europe Microcap F	4	1,22%	0,05%
Pictet Robotics P	5	1,59%	0,07%
Pictet Water P	4	-5,87%	-0,30%
Protea UCITS II Solar & Sustainable Energy Fund A1	5	-6,34%	-0,28%
T. Rowe Price Japanese Equities Fund A	4	0,30%	0,02%
T. Rowe Price U.S. Smaller Companies Q	5	-5,70%	-0,38%
UTI India Dynamic Equity Fund EUR R	5	-0,68%	-0,04%
<b>Rentenfonds</b>			
Franklin EM Corporate Debt Fund W USD	2	2,04%	0,11%
Nordea 1 - Flexible Credit Fund BI-EUR	3	0,77%	0,04%
OVID Infrastructure High Yield Income I *	3	-3,29%	-0,14%
Pareto Nordic Corporate Bond A (NOK)	2	-0,12%	-0,01%
<b>Multi Asset Fonds</b>			
<b>Absolute Return Fonds</b>			
Aquantum Active Range I	4	4,16%	0,24%
M&G Episode Macro Fund EUR	3	-2,10%	-0,12%
<b>Rohstoff-Fonds</b>			
Bakersteel Electrum Fund A	5	-9,03%	-0,45%
<b>Edelmetall-Fonds</b>			
Bakersteel Precious Metals Fund A2	6	-8,10%	-0,37%
<b>REITs/Immobilien-Fonds</b>			
<b>REITs</b>			

Durchschnittliche Gewichtung der Assetklassen im vergangenen Monat



Verlauf der Gewichtung der Assetklassen



**Legende:**

grün = Aufstockung  
 fettgrün = Neukauf  
 rot = Reduktion  
 fettrot = Komplettverkauf

**Ausschüttungen:** Es gab zwei Ausschüttungen (mit \* markiert)

**Kontaktadresse:**

**FiNet Asset Management GmbH**  
 Neue Kasseler Straße 62 C-D  
 35039 Marburg

Telefon: 06421-1683 500  
 Telefax: 06421-1683 510  
 Internet: www.finet-am.de  
 E-Mail: info@finet-am.de

**Daten und Fakten:**

**Depotbank** FIL Fondsbank GmbH  
**Mindestanlagensumme** 15.000 EUR. 10.000 Euro bei Einrichtung eines Sparplans  
**Sparplanfähig** ab 100 EUR monatlich  
**Agio** 0%  
**Transaktionskosten** 0 EUR (Kauf- und Verkauf der Zielfonds zum NAV)  
**Depotgebühr** 45 EUR p.a. plus 0,15% Systemgebühren der FFB  
**Servicegebühr** 1,30 % p.a. zzgl. der gesetzlichen MwSt. - für Honorarberater geeignet\*  
**Bestandsprovisionen** werden versteuert und dem Depot quartalsweise gutgeschrieben  
**Verlustschwelle** 10%, gesetzlich vorgeschrieben  
**Link zur Broschüre** <https://bit.ly/2uUUF7S>

Bei einem Anlagevolumen von 15.000 EUR sind folgende Kosten-Bestandteile enthalten: 45 EUR Depotgebühr, eine VV-Gebühr von 1,55 % inkl. MwSt. sowie eine Systemgebühr der FFB von 0,15 % inkl. MwSt. Nachfolgende Kick-backs, auch als Bestandsprovisionen oder Vertriebsfolgeprovisionen bezeichnet, müssen nach MiFID II ab 2018 dem Kunden erstattet werden und reduzieren seine Kosten.

Bei einer Vermögensverwaltung von 15.000 EUR sind derzeit Kosten von jährlich **587,51 €** enthalten. Mit Berücksichtigung der in 2024 voraussichtlich zu erstattenden "Kick-backs" sind es **505,01 €**. Dies entspricht prozentual **3,92%** bzw. **3,37%** pro Jahr auf das Anlagevolumen. Dies bedeutet aber nicht, dass die auf der ersten Seite in der Tabelle ausgewiesene Performance um diesen Prozentsatz reduziert werden muss. Vielmehr sind die laufenden Kosten der Fonds bereits in der Wertentwicklung berücksichtigt (netto). Die in der Kostenberechnung verwendeten laufenden Kosten (nicht TER) beziehen sich auf das vergangene Geschäftsjahr der Fonds und können auf Grund von Fondsgröße oder erfolgsabhängiger Gebühren stark schwanken. Die tatsächlichen Gesamtkosten werden erst am Jahresende von der FFB ausgewiesen (ex-post). Abgezogen werden müssen nur die Kosten der Depotführung der FIL Fondsbank und die Vermögensverwaltungsvergütung, reduziert um die Bestandsprovisionen, die von der FFB quartalsweise gutgeschrieben werden. Einen auf das gewünschte Anlagevolumen erstellten ex-ante Kostenausweis erhalten Sie gerne auf Anfrage.

\* wenn Sie Honorarberater sind, sprechen Sie uns zum Vergütungsmodell bitte an.

© Copyright FiNet Asset Management GmbH. Stand: 31. Dezember 2024

Die tatsächliche Performance der Vermögensverwaltungsmandate wird aufgrund unterschiedlicher Handlungszeitpunkte und Rebalancing-Regeln von den oben ausgewiesenen Zahlen abweichen. Maßgeblich sind die Werte des individuellen Depots, die im Quartalsbericht veröffentlicht werden und tagesaktuell im Frontend der FFB eingesehen werden können.

Die Performancedaten wurden aus Quellen entnommen, die wir für zuverlässig halten. Eine Garantie für die Richtigkeit können wir aber nicht übernehmen. Bei den dargestellten Wertentwicklungen handelt es sich um Vergangenheitswerte, aus denen keine Rückschlüsse auf die künftige Entwicklung gezogen werden können. Zukünftige Ergebnisse können sowohl höher als auch niedriger ausfallen. Depot- und VV-Gebühren sowie Rückvergütungen blieben bei der Berechnung der Wertentwicklung unberücksichtigt.

Dieses Factsheet darf von Partnern und externen Zuführern der FiNet Asset Management GmbH unter Angabe der Quelle verwendet werden.