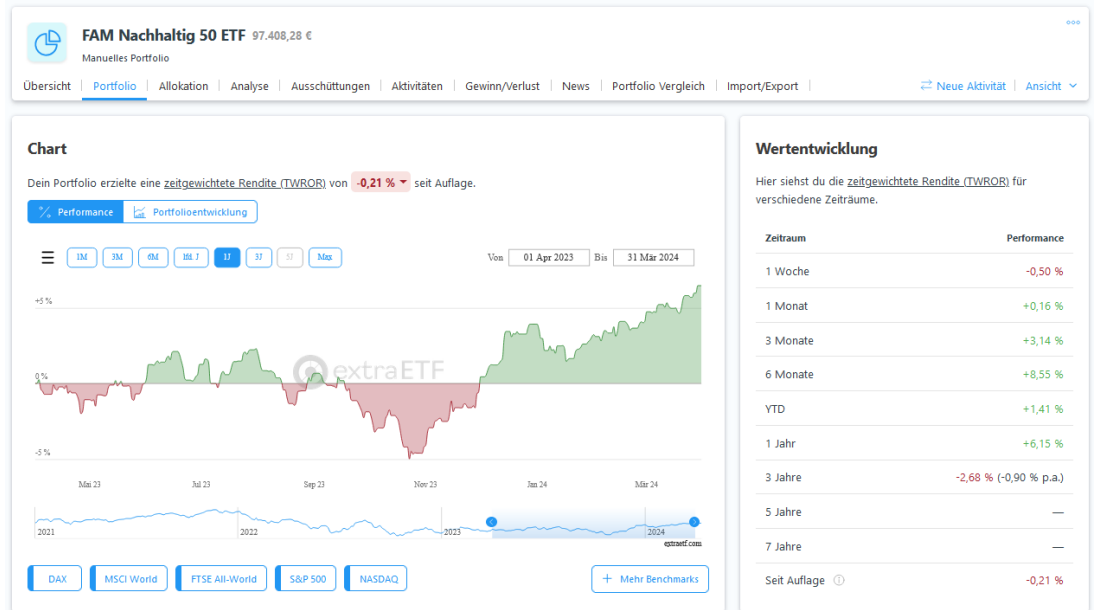
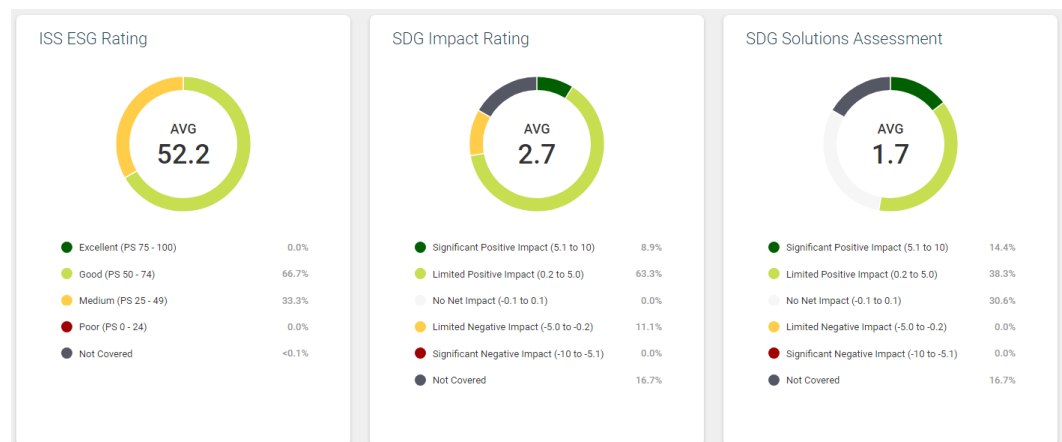


Strategie ökologisch-ethisch 50 ETF



Weitere Details zur Allokation, Länderaufteilung etc. gerne auf Anfrage.

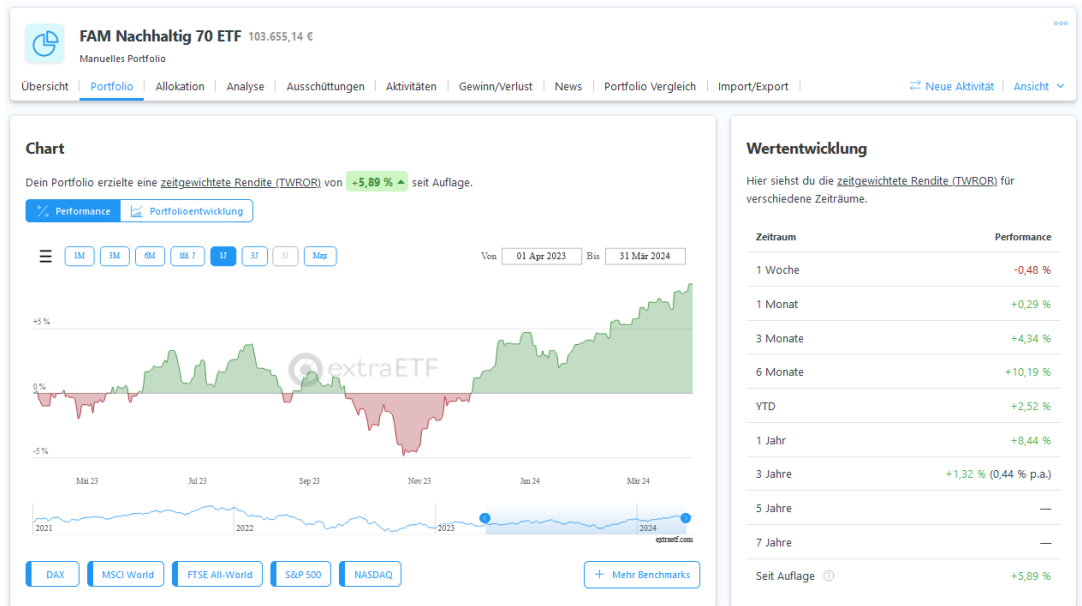
Nachhaltigkeitsprofil (gem. ISS ESG Fund Rating)



(Abdeckungsquote 95 %), Stand März 2024

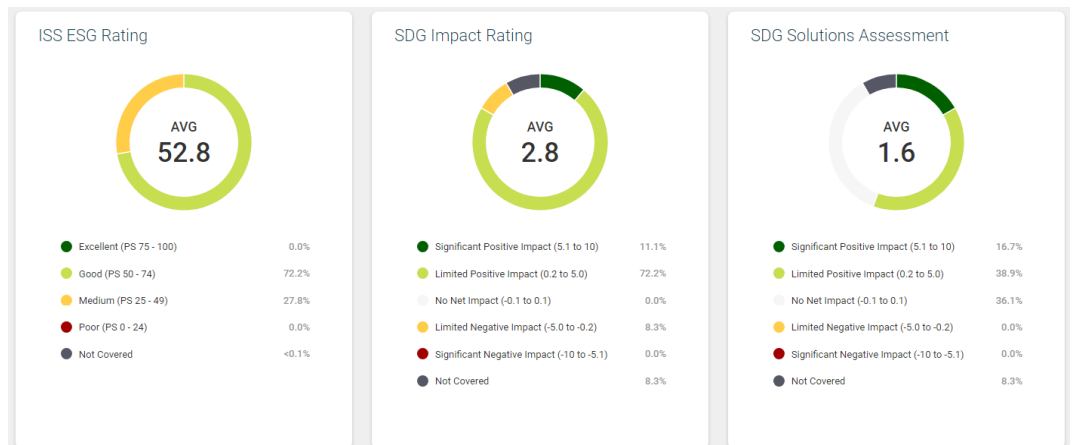
Weitere Infos auf Anfrage, Quelle: [ISS ESG Fund Rating](#)

Strategie ökologisch-ethisch 70 ETF



Weitere Details zur Allokation, Länderaufteilung etc. gerne auf Anfrage.

Nachhaltigkeitsprofil (gem. ISS ESG Fund Rating)



(Abdeckungsquote 95 %), Stand März 2024

Weitere Infos auf Anfrage, Quelle: [ISS ESG Fund Rating](#)